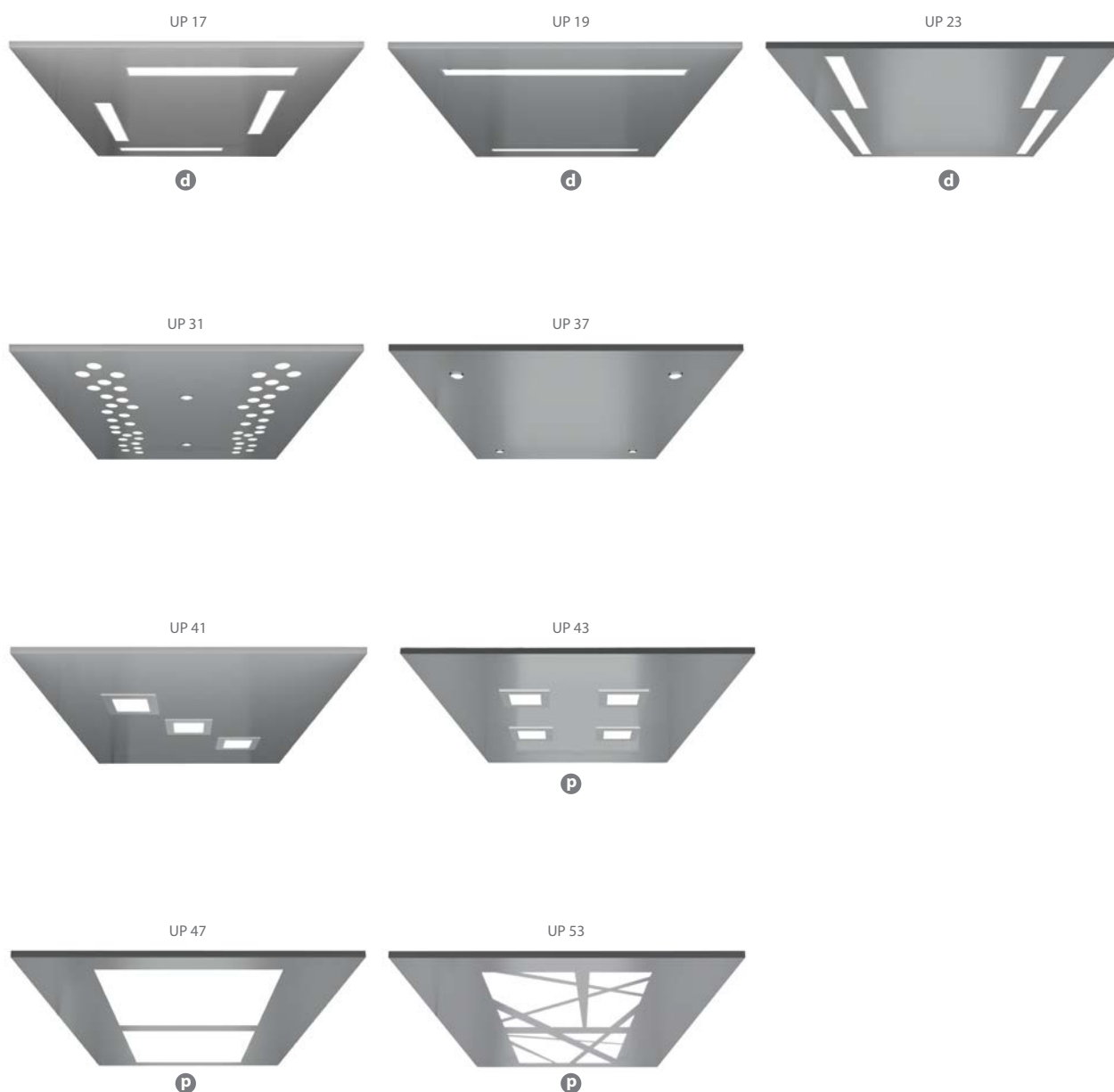


# Orona 3G Plus

потолки и светодиодное освещение - Автоматическое выключение освещения (имеется)

## МОДЕЛЬ



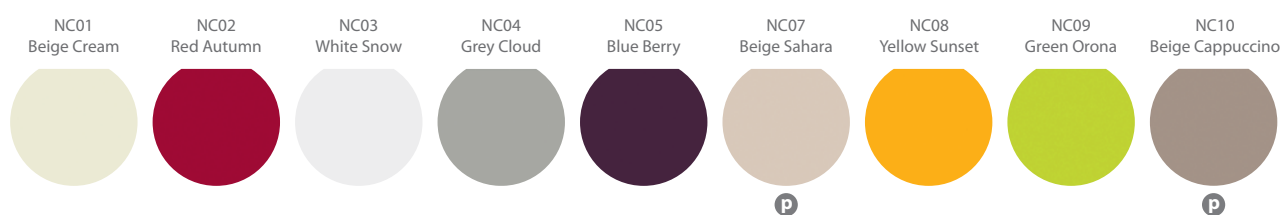
## ПРОЧЕЕ

- Аварийный люк  
(UP37- UP41)

- Вентилятор

## Стены кабины

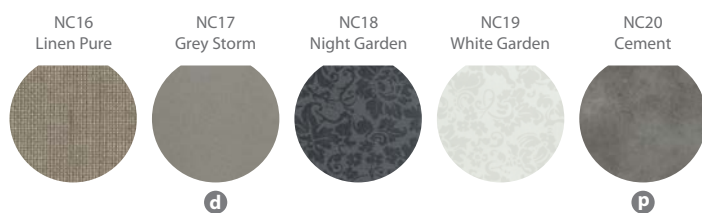
### НЕОКОМПАКТ ЦВЕТ



### НЕОКОМПАКТ ДЕРЕВО



### НЕОКОМПАКТ ТЕКСТУРА



### ПАНЕЛИ ИЗ НЕРЖАВЕЮЩЕЙ СТАЛИ



### ПРОЧЕЕ

- Без облицовки
- Складное сидение
- Два входа 90°, 180°, 270°

# Панель управления    Индикаторы в кабине

Панель управления для кабины лифта с двойным рядом кнопок (опция)



7-сегментный



d



p

Светодиодный матричный



d

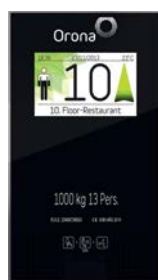


p

TFT-дисплей



d



p

Стрелки направления движения на раме двери



## ПРОЧЕЕ

- Стрелки направления движения в кабине
- Индикатор перегрузки (звуковой и световой)
- Гонг открывания дверей
- Синтезатор голоса
- Индукционная петля для слабослышащих

# Индикаторы на этажах

7-сегментный



d



p

Светодиодный матричный



d



p

TFT-дисплей



d



p

## ПРОЧЕЕ

- Стрелки направления движения
- Гонг прибытия на этаж

## Вызывные кнопки в кабине

Orona круглая с шрифтом Брайля



### ПРОЧЕЕ

- Кнопка закрытия дверей
- Кнопка вызова с ключом (стандарт или евроцилиндр)
- Кнопка отмены внешних вызовов
- Кодированный вызов

Кнопки Orona 3G Series, защищенные от воздействия воды (класс IPX3 согласно норме 60529), с успехом прошли испытания на воздействие ударов и огня, предусмотренные нормой EN 81-71 для антивандальных лифтов.

Также Orona предлагает комплексные решения ОЗГ для лифтов, устойчивых к вандализму (Категория 1), полностью соответствующих нормам EN 81-71 (кнопки, датчики дверей, освещение, потолки, стены, полы, зеркала, стены наружной шахты и т.д.).

## Кнопки вызова на этажах

Панели, адаптируемые к типу управления (1 или 2 кнопки)



d



p

Панель управления с ключом (стандарт или евроцилиндр)



d

p

Расположение в стене и/или в раме дверей



d

p

## Зеркала

MH (Зеркало 1/2)

MH (Зеркало 3/4 узкое)

MW (Зеркало 3/4 широкое) p

Зеркало заднего обзора (EN 81-70)

## Настенные отбойники

Дерево

Нержавеющая сталь

ПВХ

Двойная полоса

## Плинтус

SK01 Анодированный алюминий (с покрытием из нерж. стали)

SK02 Лакированный алюминий

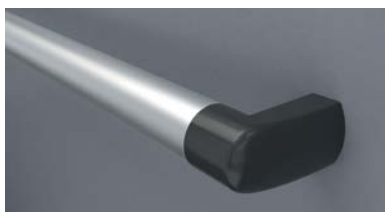
### ТИП

01 Прозрачное

02 Затемненное

## Поручни

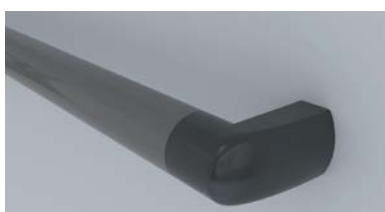
HR01 (Алюминиевый, круглого сечения)



HR02 (Алюминиевый, круглого сечения)



HR03 (Алюминиевый, круглого сечения)



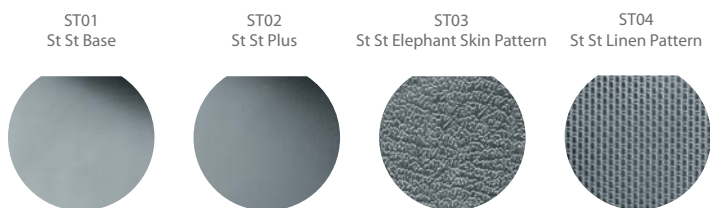
HR04 (Нержавеющая сталь, круглого сечения)



p Доступно только для гаммы Public

d Доступно только для гаммы Domo

## Материал панели управления и/или потолка, и/или дверей (кабины и шахты)



## Напольное покрытие

### SC-ПВХ HIGH



### SW КЕРАМИКА · Доступно в зависимости от размеров



### МЕ-ДРУГИЕ



### ПРОЧЕЕ

- Подготовлен под гранит (23 мм)
- Подготовлен под настил из ПВХ (23 мм или 3 мм в ограниченных рамках)